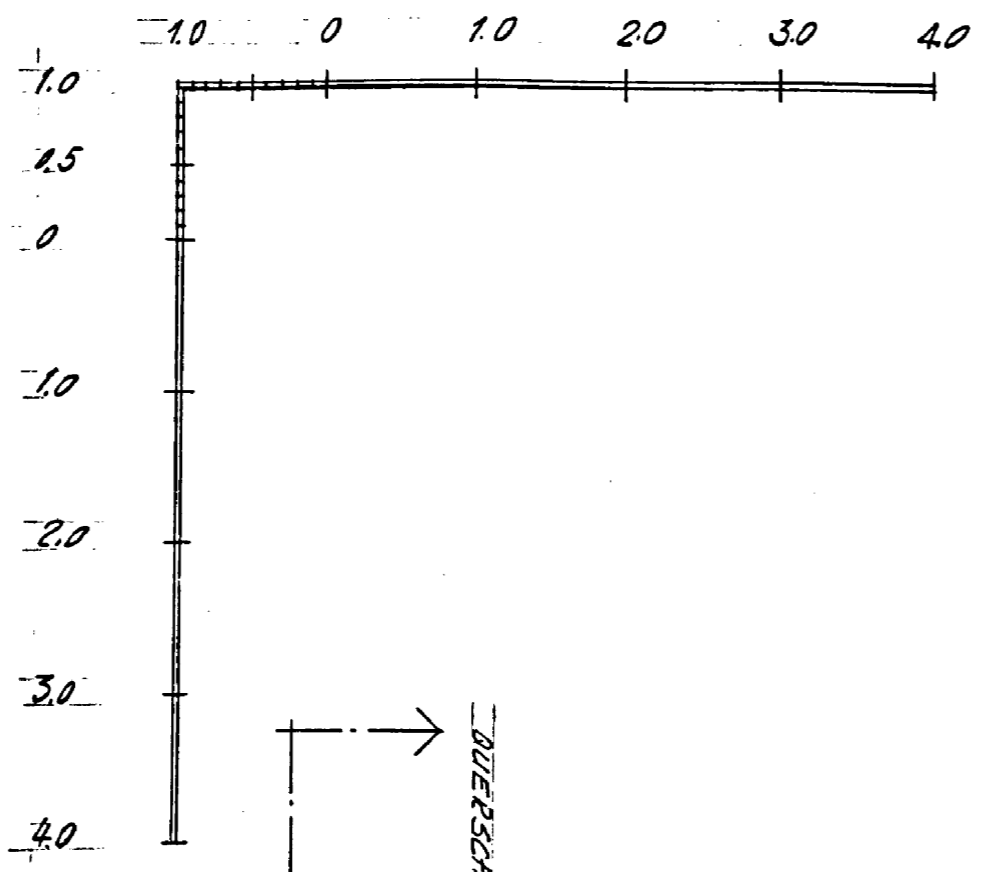


**BAUERNHAUS SCHWARZENBURG**

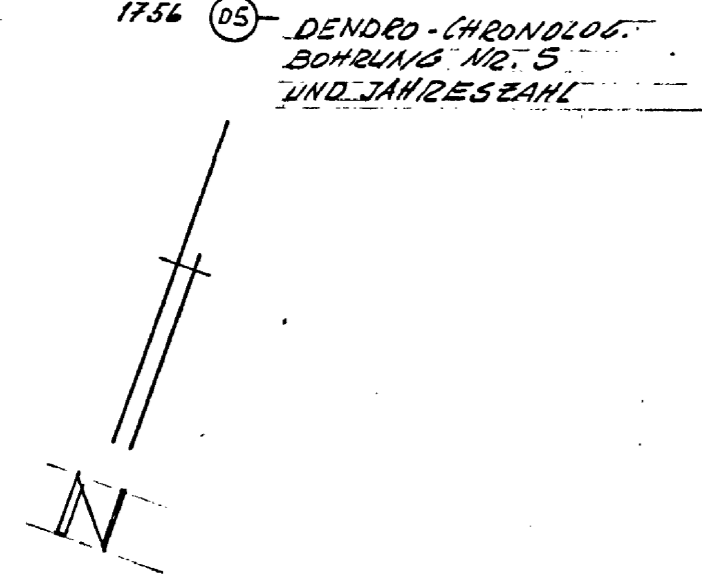
MASSAUFNAHME *Grundriss Erdgeschoss* 1:50

AMT SB	GEMEINDE WAHLERN	STANDORT DORF	STRASSE / NR. JUNKERNGASSE 17
BESITZER E. AEBISCHER	FAHJAHR	GEZEICHNET M. BUCHBLÜHL	DATUM 6. NOV. 97
		GROSSE 84 x 60	

[Symbol]	BAUJAHR	[Symbol]	SCHNITTLINIE ROCK / OBEN
[Symbol]	2. BAUPHASE	[Symbol]	SCHNITTLINIE VOR / UNTEN
[Symbol]	3. BAUPHASE	[Symbol]	REKONSTRUKTION / FEHLENDE TEILE
[Symbol]	NEUERE AN- UND UMBAUEN	[Symbol]	ECKE
		[Symbol]	NEU
		[Symbol]	SANDSTEIN
		[Symbol]	TUFSTEIN
		[Symbol]	BETON
		[Symbol]	BACKSTEIN



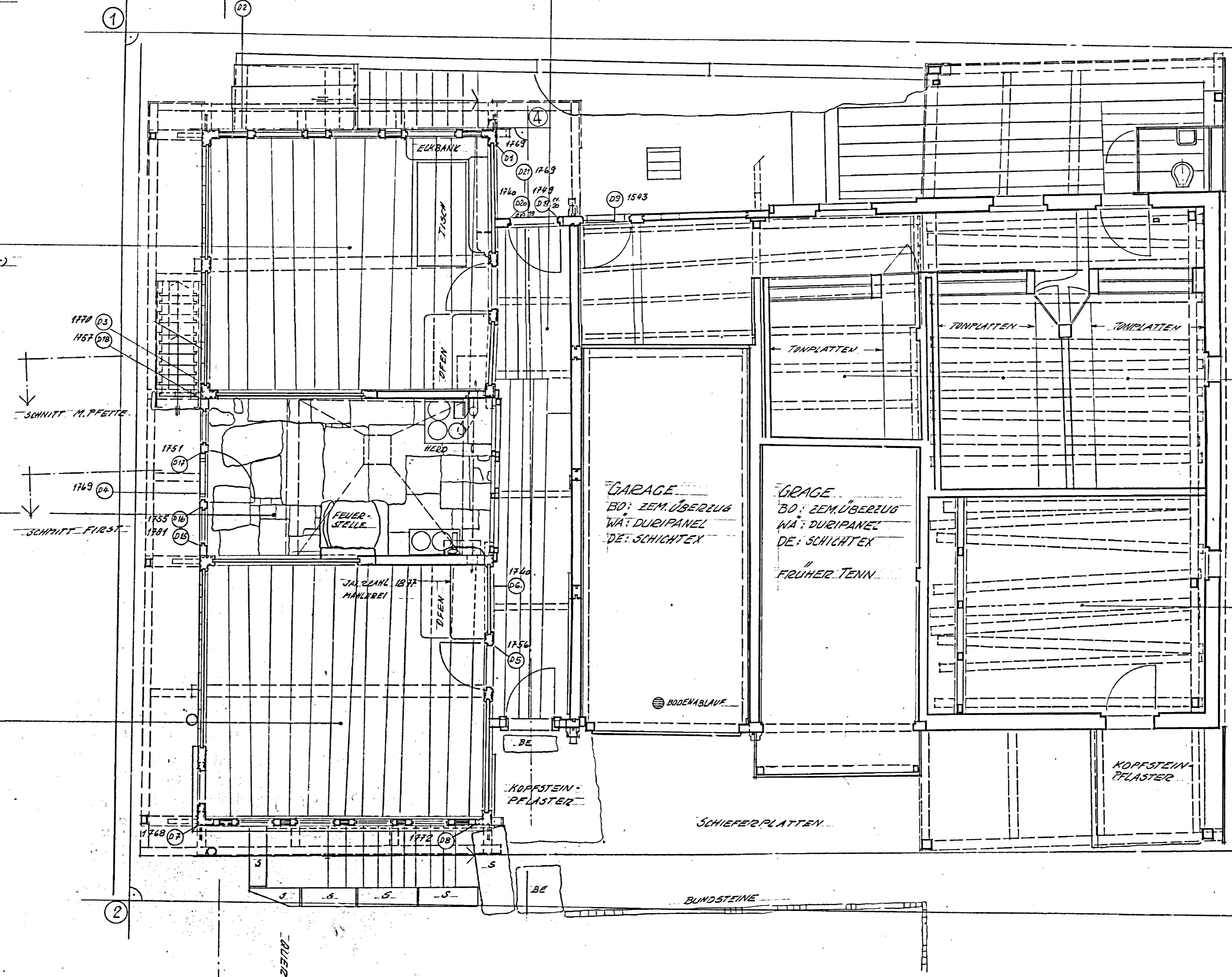
**GANG**  
 BO: BRETTBODEN  
 WÄ: BOHLEN / FLECHEN LIEGEND  
 DE: BRETTERDECKE



**STUBE SÜD**  
 BO: PARKETT, DARUNTER BRETTBODEN (GEBEIHNET)  
 WÄ: LIEGENDE BOHLEN / HOLEBRETTER  
 DE: BRETTERDECKE

**KÜCHE**  
 BO: STEINPLATTEN  
 WÄ: LIEGENDE BOHLEN  
 DE: BRETTER / KAMINHUTTE

**STUBE NORD**  
 BO: BRETTBODEN  
 WÄ: LIEGENDE BOHLEN / HOLEBRETTER  
 DE: BRETTERDECKE



**SCHWEINESTALL**  
 BO: ZEM. ÜBERZUG / PLATTEN 30 x 30 cm  
 WÄ: BACKSTEIN / ZEMENTSTEIN VERPUTZ  
 DE: BALKENLAGE

**SCHAFSTALL**  
 BO: KOPFSTEIN / BETON / HOLZ  
 WÄ: BACKSTEIN / ZEMENTSTEIN VERPUTZ  
 DE: HOLZBALKENLAGE