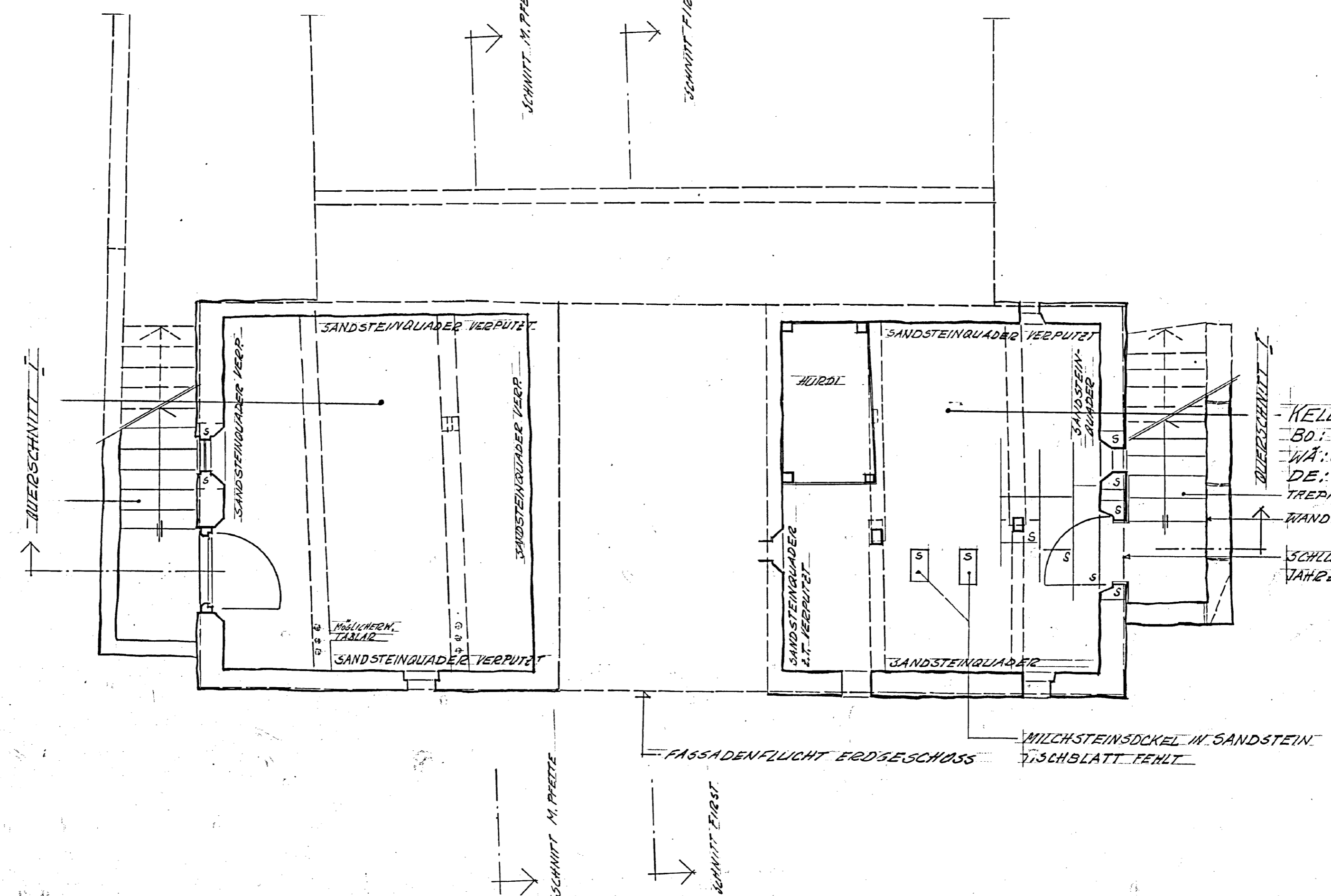
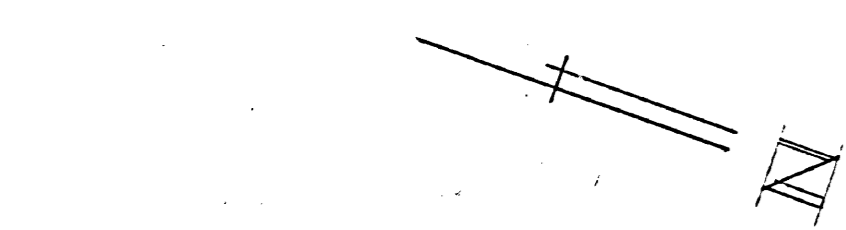
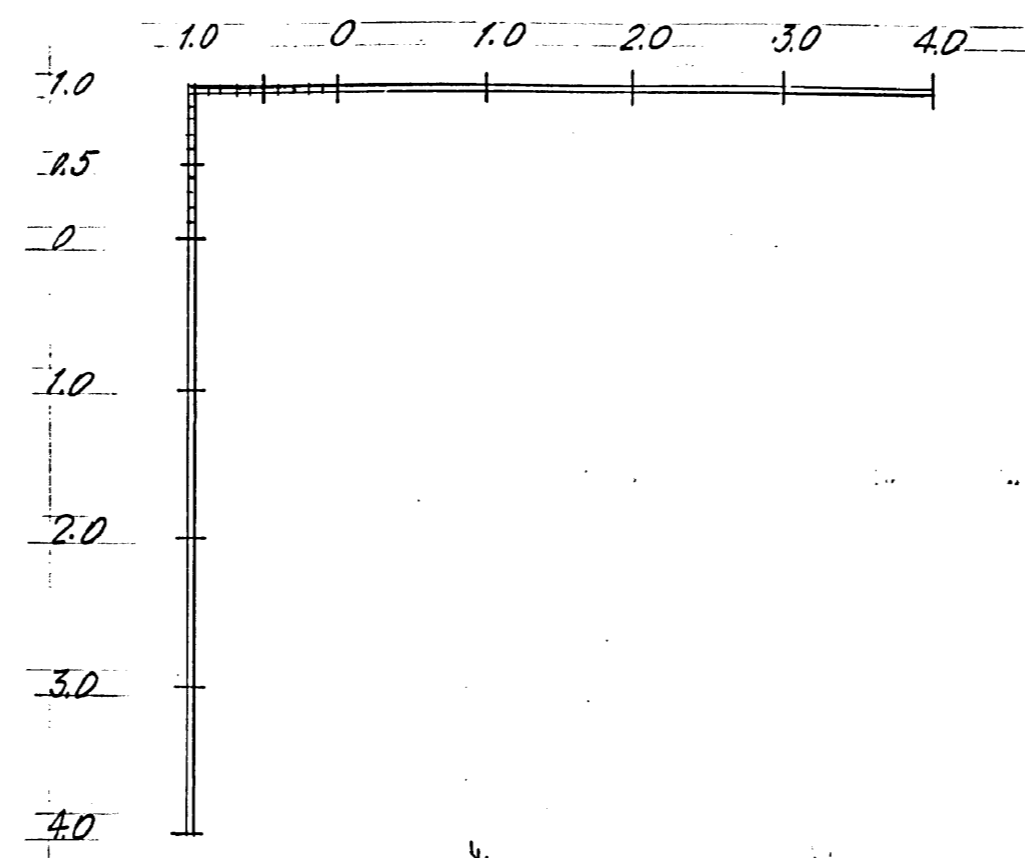


BAUERNHAUS SCHWARZENBURG

MASSAUFNAHME GRUNDRISS KELLERGESCHOSS 1:50

AMT SB	GEMEINDE WAHLERN	STANDORT DORF	STRASSE / NR. JUNKERNGASSE 17	
BESITZER E. AEBISCHER	BAUJAHR	GEZEICHNET M. BRECHBUHL	DATUM 12. NOV. 97	GRÖSSE 60x42

[Symbol]	BAUJAHR	[Symbol]	SCHNITTLINIE ROCK / OBEN
[Symbol]	2. BAUPHASE	[Symbol]	SCHNITTLINIE VOR / UNTEN
[Symbol]	3. BAUPHASE	[Symbol]	REKONSTRUKTION / FEHLENDE TEILE
[Symbol]	NEUERE AN- UND UMBAUTEN	E	EICHE
		N	NEU
		S	SANDSTEIN
		T	TUFFSTEIN



KELLER SÜD
 BO.: NATURBODEN
 WÄ.: SANDSTEIN / BRUCHSTEIN z.T. VERPUTZT
 DE.: HOLZBALKENLAGE
 TREPPE: SANDSTEINTREPPE

KELLER NORD
 BO.: NATURBODEN / SANDSTEIN
 WÄ.: SANDSTEIN / BRUCHST. z.T. VERP.
 DE.: HOLZBALKENLAGE
 TREPPE: SANDSTEINTREPPE
 WAND: VERPUTZT
 SCHLUSS-STEIN BEI TÜRBÜHNUNG
 JAHRZAHL 1867 MALEREI

FASSADENFLUCHT ERDGESCHOSS
 MILCHSTEINSDCKEL IN SANDSTEIN
 FISCHBLATT FEHLT

SCHNITT M. PFETTE
 SCHNITT FÜRST